
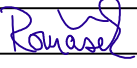
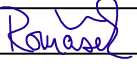



Rekonstrukce venkovní kanalizace objektů dozorství

SO 09 – opláštění fasády (investiční část)

číslo stavby: 219190002

Zodpovědný projektant	Vypracoval	Technická kontrola	 MULTIAQUA s.r.o. VEVERKOVA 1343 500 02 HRADEC KRÁLOVÉ IČO: 60113111 TEL. +420 498 500 359 DIČ: CZ60113111 WWW.MULTIAQUA.CZ	
Ing. Pavel Romášek	Ing. Pavel Romášek	Ing. Lubor Dítě		
				
Kraj: Liberecký	Obec: Josefův Důl			
Investor: Povodí Labe, státní podnik, Vřta Nejedlého 951/8, 500 03 Hradec Králové				
VD Josefův Důl, oprava a rekonstrukce venkovní kanalizace objektů dozorství			Stupeň	DPS
			Datum	říjen 2020
			Zakázkové číslo	M20/050
			Formát	7xA4
Vzorové řezy			Měřítko: 1:20,25,250	Číslo přílohy: <b>D.2.8</b>
Předložená dokumentace je duševním vlastnictvím firmy Multiaqua s.r.o., Hradec Králové				

# SCHÉMATICKÁ SITUACE OPLÁŠTĚNÍ SO 09 - 1/6 1:250

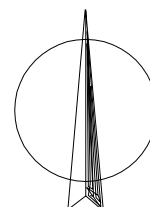
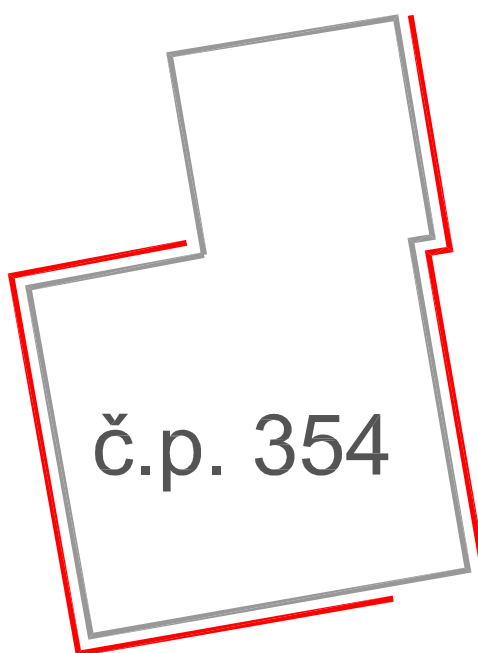
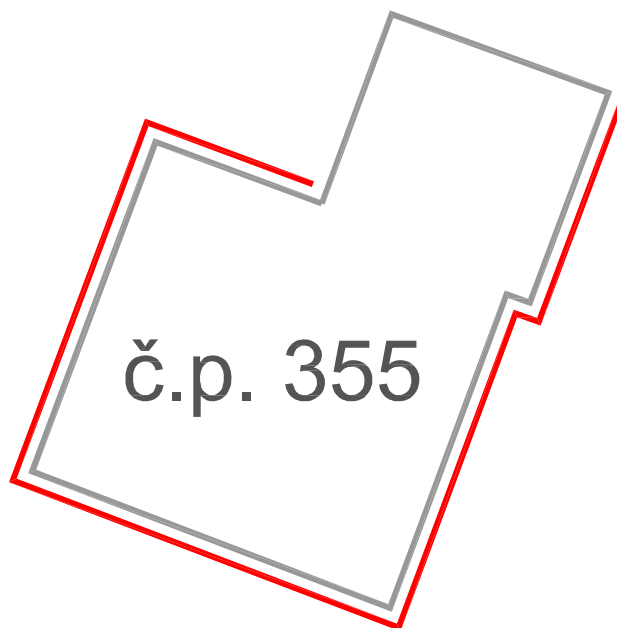
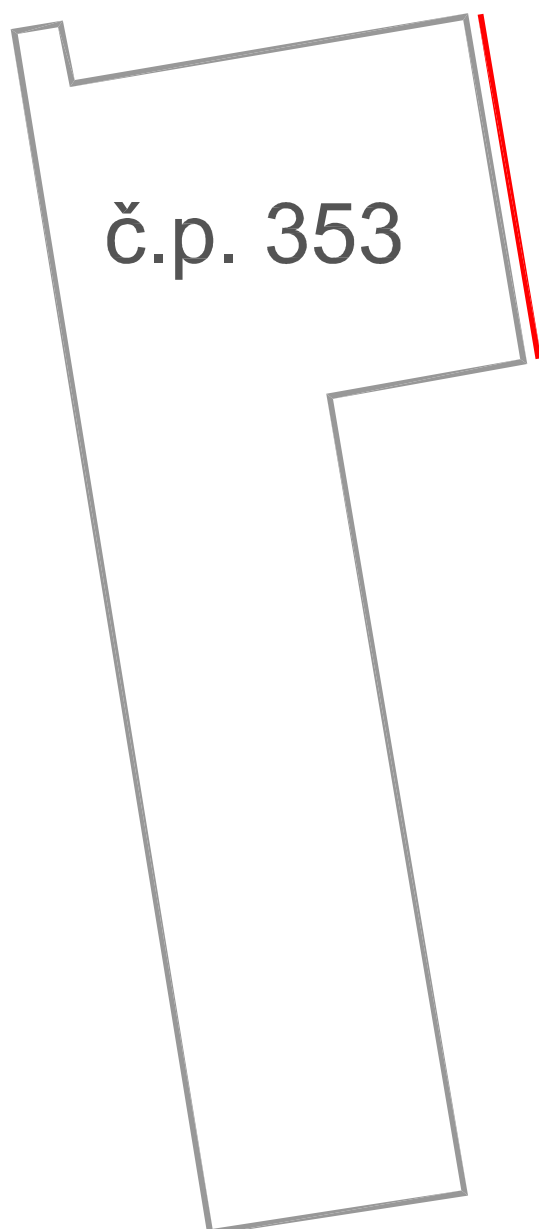
č.p. 353 - celková délka 11,50m

č.p. 354 - celková délka 46,90m

č.p. 355 - celková délka 49,50m

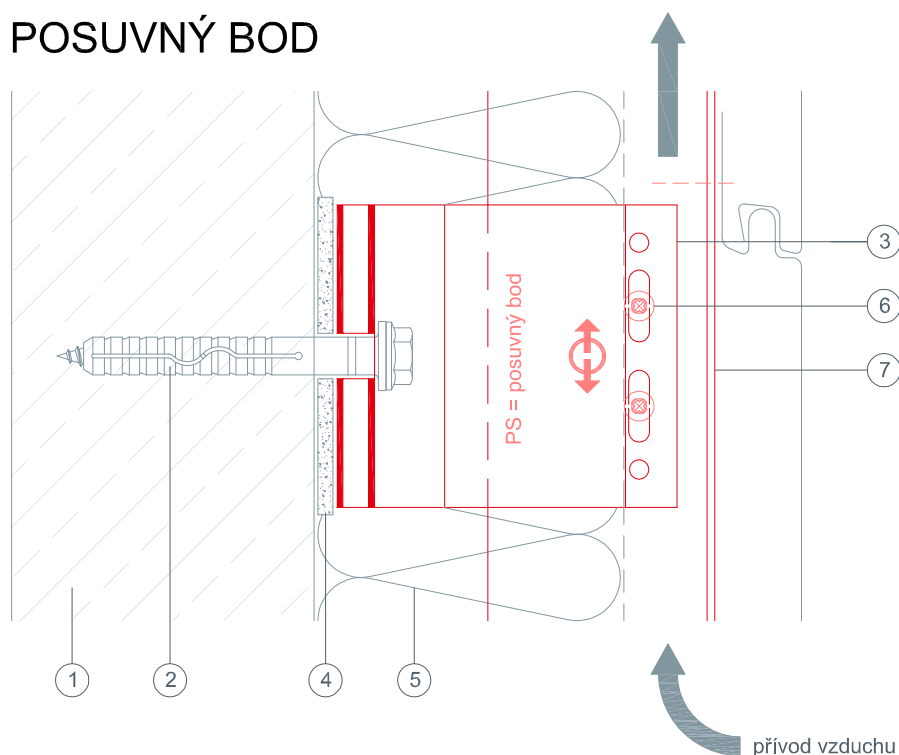
— obvodové zdivo objektu

— část fasády navržená k opláštění



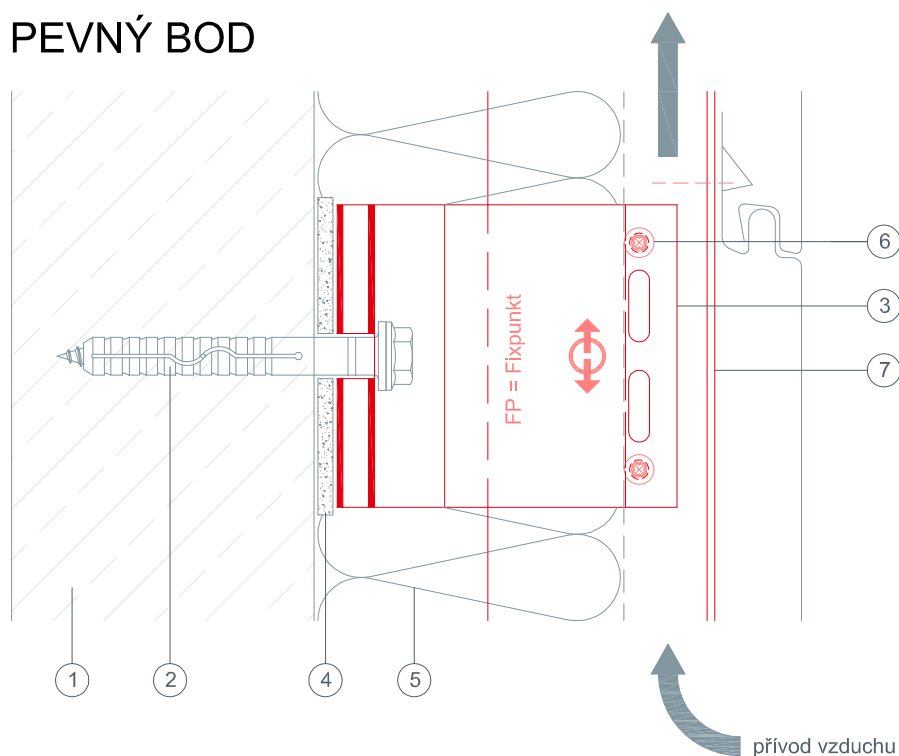
# UKOTVENÍ HLINÍKOVÉHO ROŠTU

## POSUVNÝ BOD



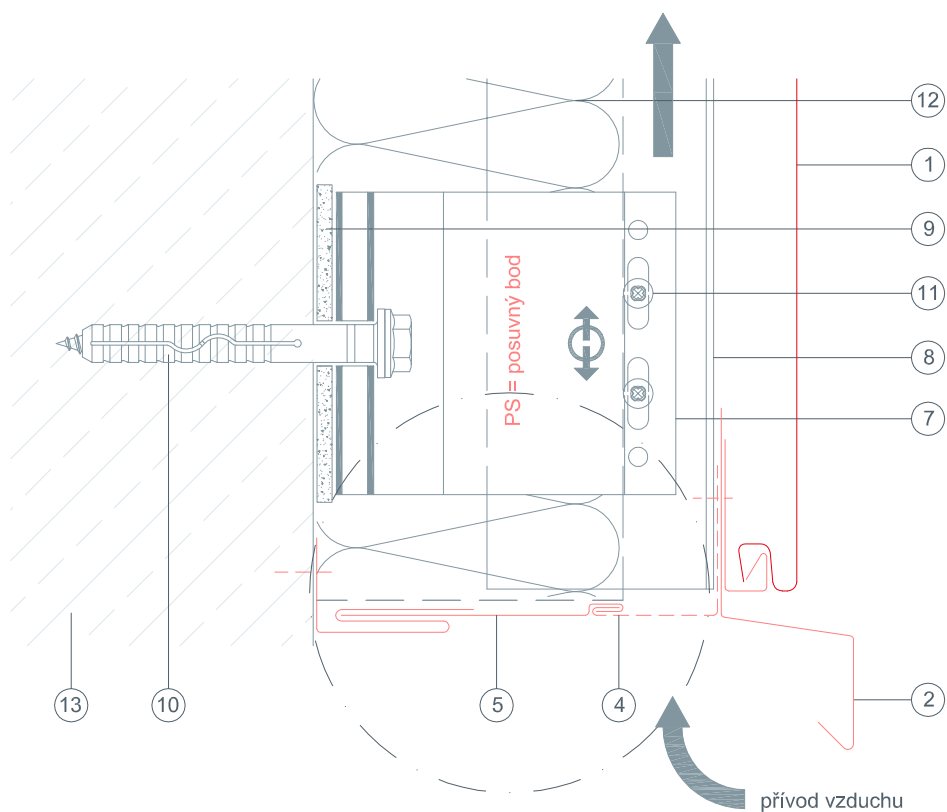
- ① stěna budovy
- ② kotevní prvek
- ③ L-konzola - hliník
- ④ izolační podložka
- ⑤ stávající izolace
- ⑥ spojovací šroub
- ⑦ horizontální fasádní profil - hliník

## PEVNÝ BOD



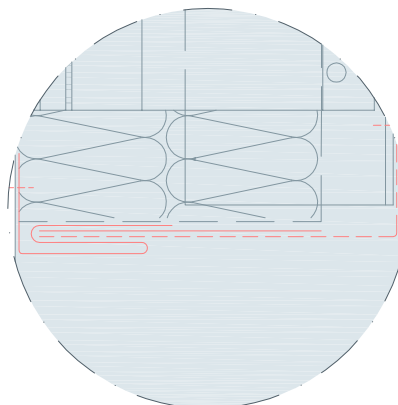
Profily nosného roštu je třeba každé 3 m oddělit pro vyrovnání délkových změn. Větší rozestupy dělení jsou přípustné za předpokladu dostatečných opatření zajišťujících vyrovnání délkových změn bez poškození. Ze stavebně fyzikálních důvodů je třeba distanční konzoly montovat s termostopy (pro zamezení tepelných mostů). Nosný rošt se montuje na pevné a posuvné body tak, aby bylo možné bez poškození přenést zatížení a vyrovnávat teplotně podmíněné změny délky. Pro spojení nosných profilů s úhlovými konzolami se použijí šrouby. Upevnění v posuvných bodech nesmí omezovat délkové změny.

## SPODNÍ NAPOJENÍ

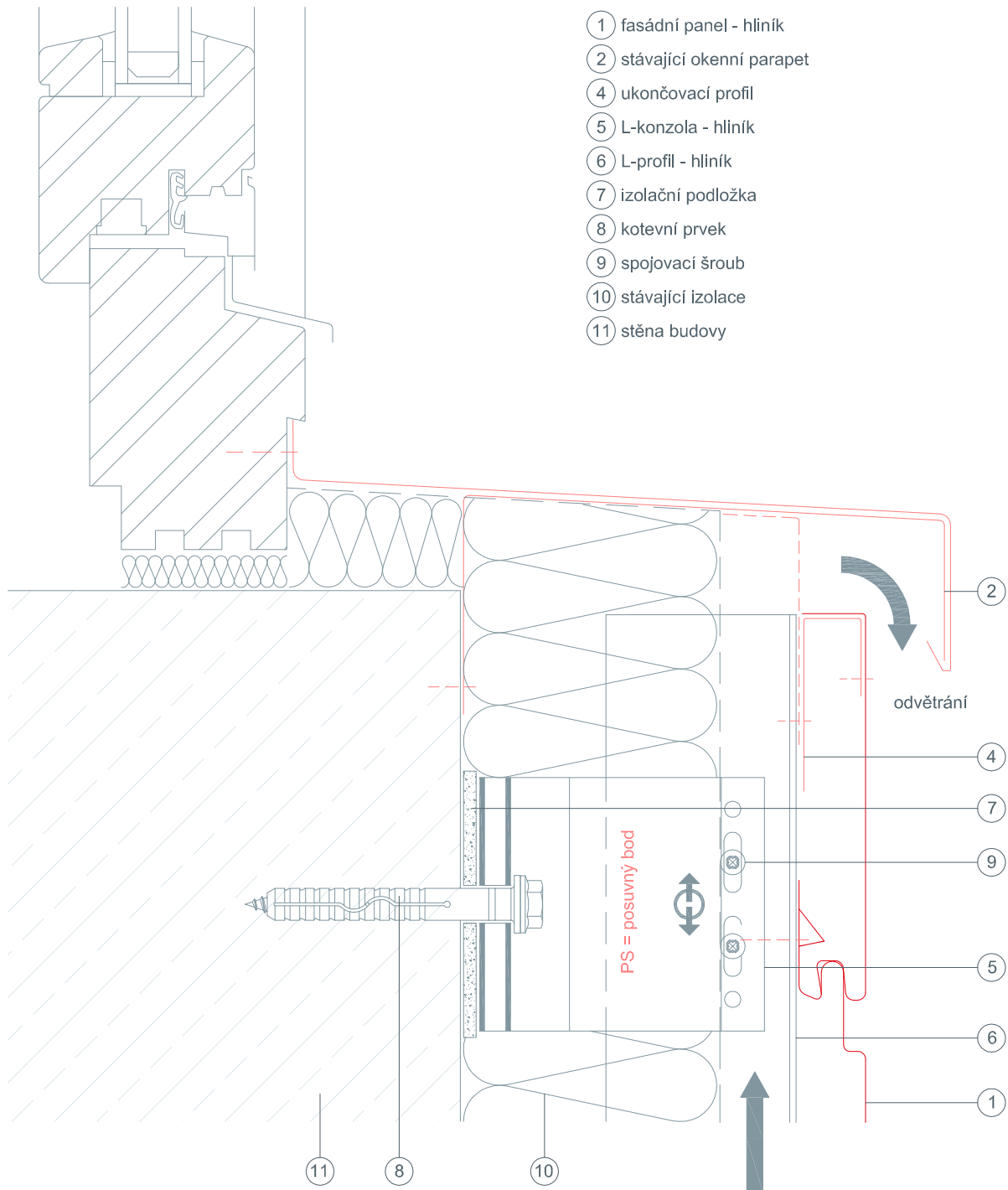


- ① fasádní panel - hliník
- ② okapnice
- ④ perforovaný plech
- ⑤ krycí pás
- ⑦ L-konzola - hliník
- ⑧ L-profil - hliník
- ⑨ izolační podložka
- ⑩ kotevní prvek
- ⑪ spojovací šroub
- ⑫ stávající izolace
- ⑬ stěna budovy

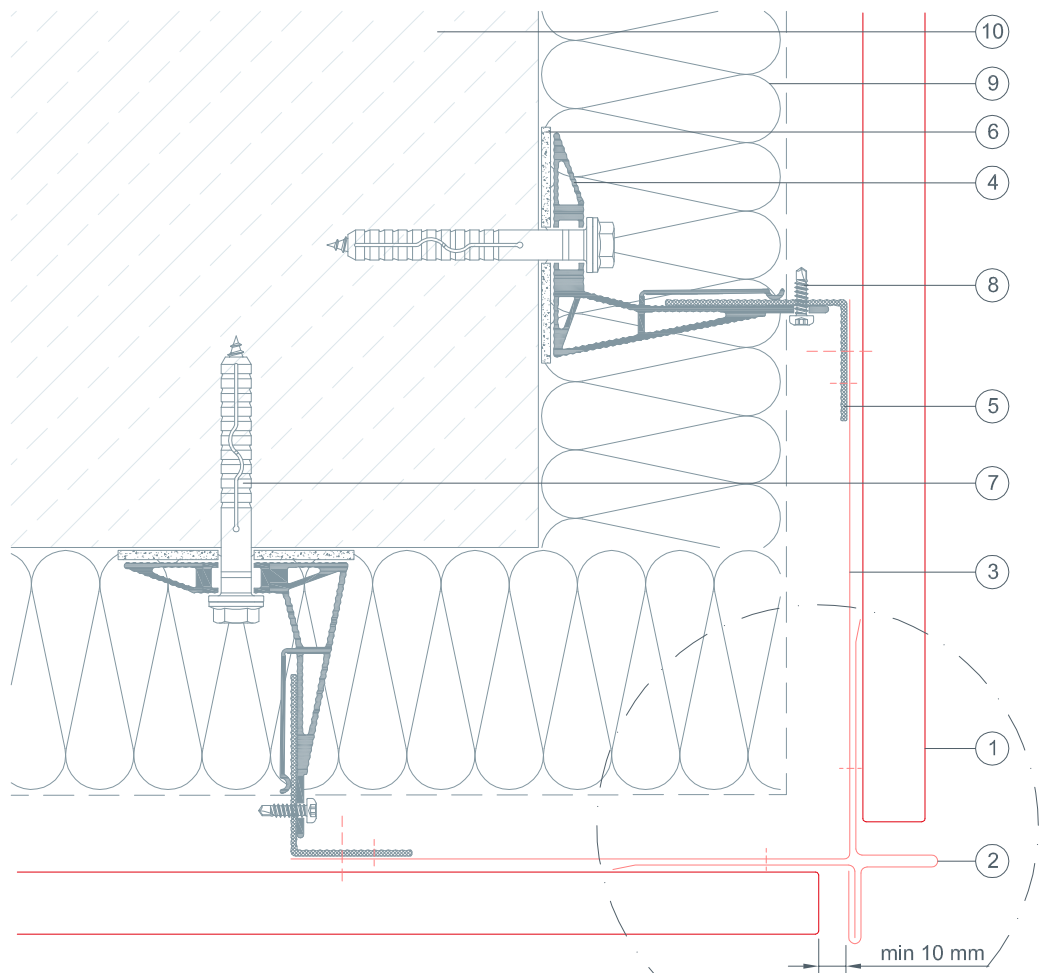
Variantně:



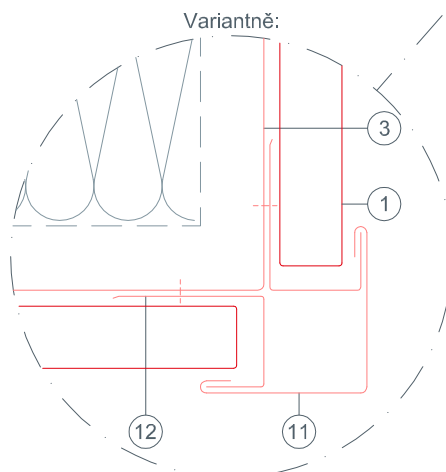
## PARAPET



## VNĚJŠÍ ROH



- ① fasádní panel - hliník
- ② roh vnější, dvoudílný
- ③ rohový podpůrný profil
- ④ L-konzola - hliník
- ⑤ L-profil - hliník
- ⑥ izolační podložka
- ⑦ kotevní prvek
- ⑧ spojovací šroub
- ⑨ stávající izolace
- ⑩ stěna budovy
- ⑪ roh vnější
- ⑫ ukončovací profil



## VNITŘNÍ ROH

